

光固化复合树脂

可乐丽菲露™ 玛吉斯特 LV2

简单打磨抛光的光固化复合树脂

EASY 方便

SIMPLE 简单

SPEED 快速

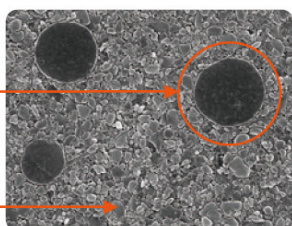


LV2

SEM照片
15.0kV 15.3mmX10.0k SE(U)

集团填料
(表面处理硅系填料)
细小填料的凝集体

亚微玻璃填料
(表面处理钡玻璃)



注册证编号:

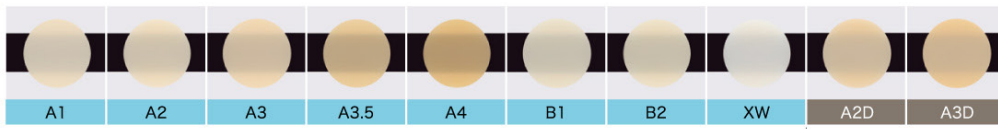
光固化复合树脂 可乐丽菲露™ 玛吉斯特 LV2 国械注进20153632377

生产厂家: 可乐丽则武齿科株式会社 沪械广审(文)第2019094872号

■ 使用前请仔细阅读产品说明书

■ 禁忌内容或注意事项详见说明书

可丽菲露™ 玛吉斯特 LV2 比色板



如果选择A1, A2, A3, A3.5, A4, B1, 以及B2这些颜色, 也可以使用VITA经典比色板。

具有遮色效果的色号

简单打磨！光泽持久如新！

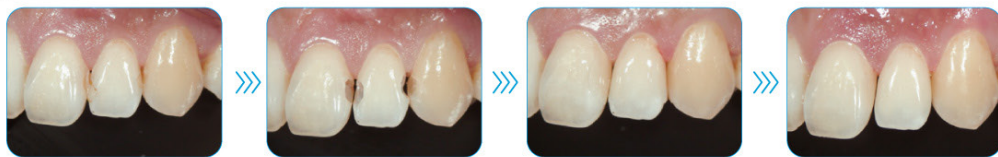
抛光性能

表面光泽维持性

光固化后表面光滑, 通过简单的打磨就可以实现抛光。此外, 抛光之后能够长时间保持表面的光泽度。

临床步骤概要①

1 2 3 邻面的充填修复^{※1※2}



1 使用比色板进行色调选择。

2 去除旧的修复体、龋坏组织, 并制备窝洞。

3 粘接处理后, 充填『可丽菲露™ 玛吉斯特 LV2』, 光固化。

4 形态修整, 打磨。

简单打磨

使用新型的微小『亚微玻璃填料(表面处理钡玻璃)』和『集团填料(表面处理硅系填料)』构成的粒子。因此固化后可以立即得到光滑的表面, 简单打磨后即可获得很高的光泽度。

光泽持久如新

可以维持表面性状的长期稳定, 在承受长期牙刷磨耗后依然可以维持较高的光泽度。

充填方便！

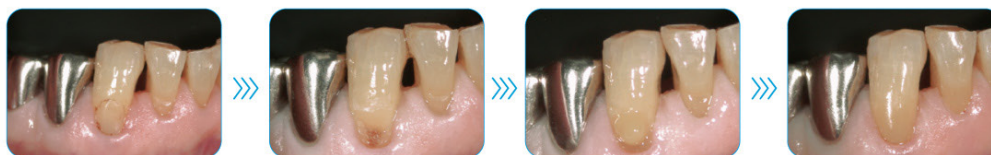
膏体性状

膏体容易挤出

膏体性状, 非常便于Ⅲ类、V类洞、楔状缺损等病例的使用。

临床步骤概要②

3 2 根面龋的充填修复^{※1※2}



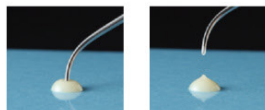
1 使用比色板进行色调选择。

2 去除旧的修复体、龋坏组织, 并制备窝洞。

3 粘接处理后, 充填『可丽菲露™ 玛吉斯特 LV2』, 光固化。

4 形态修整, 打磨。

不会产生拉丝的性状



良好的塑性



刚挤出时(竖直)

挤出一分钟后(竖直)

挤出一分钟后(水平)

优异的机械强度

机械强度

无论MI窝洞(小窝洞)还是后牙咬合面的充填均能胜任。

临床步骤概要③

7 后牙咬合面的充填修复^{※1※2}



1 使用比色板进行色调选择。

2 去除旧的修复体、龋坏组织, 并制备窝洞。

3 粘接处理后, 充填『可丽菲露™ 玛吉斯特 LV2』, 光固化。

4 形态修整, 打磨。