

可乐丽菲露™ SE BOND

光固化自酸蚀粘合剂



可乐丽菲露™ SE BOND:

自酸蚀两步骤粘接剂使用简单、粘接力强、技术敏感性低。

可搭配可乐丽光固化复合树脂:

适用于前牙的美学树脂——可乐丽菲露™ 玛吉斯特

适用于后牙及楔缺修复的高强度低聚合收缩树脂——可乐丽菲露™ AP-X

适用于前后牙充填的高强度易抛光光固化复合树脂——可乐丽菲露™ 玛吉斯特LV2



注册证编号:

牙科树脂粘合剂 可乐丽菲露™ SE BOND 国械注进20163631311

光固化复合树脂 可乐丽菲露™ AP-X 国械注进20173637096

光固化复合树脂 可乐丽菲露™ 玛吉斯特 国械注进20163634468

光固化复合树脂 可乐丽菲露™ 玛吉斯特LV2 国械注进20153632377

备注: MDP单体为甲基丙烯酸磷酸酯单体 (Merhacrylic Decimalism Phosphate)

生产厂家: 可乐丽则武齿科株式会社 沪械广审(文)第2019094271号 ■使用前请仔细阅读产品说明书 ■禁忌内容或注意事项详见说明书

「可乐丽菲露™ SE BOND」操作步骤



1 | 窝洞预备



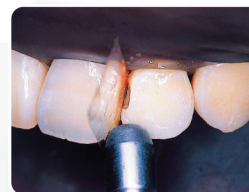
2 | 充分涂抹牙质粘附预处理剂后, 放置20秒 **※不用混合**



3 | 干燥牙质粘附预处理剂 **※不用冲洗** (用弱~中程度的气流进行彻底干燥)



4 | 涂抹粘合剂



5 | 轻轻吹动空气 (使粘合剂尽量分布均匀)



6 | 光照射10秒 (使粘合剂固化)



7 | 充填光固化复合树脂



8 | 修复完毕