

粘合剂
可乐丽菲露™ SE ONE

复合树脂
可乐丽菲露™ DC CORE ONE

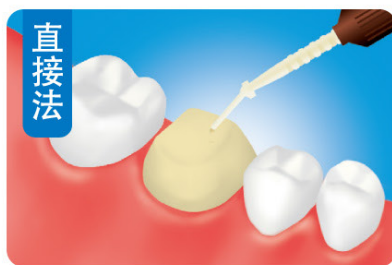


让树脂充填修复和构筑基牙
变得更简单，更快捷

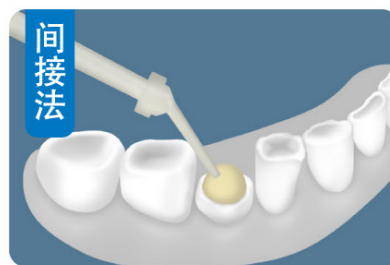
使用用途

(可乐丽菲露™ DC CORE ONE)

※该使用方法是从使用说明书中摘录出的最具代表性的使用用途。



使用直接法进行基牙构筑



使用间接法进行基牙构筑

注册证编号:

粘合剂 可乐丽菲露™ SE ONE 国械注进20163633169

复合树脂 可乐丽菲露™ DC CORE ONE 国械注进20163633170

备注: MDP单体为甲基丙烯酸磷酸酯单体 (Methacrylic Decylaluminum Phosphate)

生产厂家: 可乐丽则武齿科株式会社 沪械广审(文)第2019094871号 ■使用前请仔细阅读产品说明书 ■禁忌内容或注意事项详见说明书

使用步骤概要 (纤维桩树脂核修复)

* 使用前请务必仔细阅读本品和相关产品的使用说明书。



1 | 制备构造窝洞, 涂布粘合剂。

放置10秒



2 | 用弱气流完全干燥。
※干燥至真空吸引下液面也不流动为止。

吹5秒以上

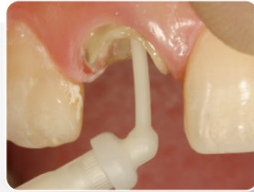


3 | 用棉捻或纸尖等蘸干根管中多余的粘合剂, 再干燥5秒以上。

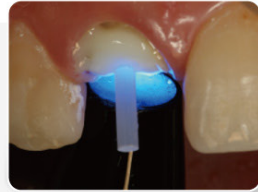


4 | 光照
※请参照配用的使用说明书选择粘合剂。

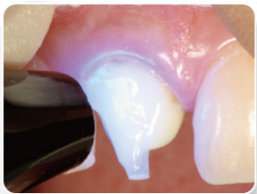
光照10秒



5 | 充填树脂膏体
※请在1分钟内插入桩



6 | 牙科用桩的植入、光照固定。



7 | 构筑基牙, 在舌侧和唇(颊)侧2个方向进行光照。



8 | 形成基牙
※构筑超过光固化深度的基牙时, 请静置6分钟以上。

只需处理10秒, 更加简便快速。拥有较低的薄膜厚度和较高的粘接力。

操作时间
充足

处理时间
10秒

光照时间
10秒

含有
氟化钠

薄膜厚度
低

※配套使用的光固化机
请参照使用说明书。

※按本品的说明书使用的情况下

● 使用用途 ※以下各使用用途是产品说明书中的代表性的节选。



树脂充填



即刻牙本质封闭



根面暴露的处理



硅烷处理 修复体口内修补



硅烷处理 修复体表面处理



纤维桩 非贵金属桩
等量混合·涂布



构筑基牙 使用可乐丽非露™ DC CORE ONE